

Éditorial

<http://www.clym.fr>

Après presque un an depuis l'arrivée du microscope "METET" dans les locaux d'IRCELYON, il est utile de faire un point sur cet instrument unique en France, d'autant plus que son inauguration est programmée les 25 et 26 novembre 2013. L'ensemble des membres des laboratoires partenaires du CLYM est cordialement invité à ces événements : d'une part, la séance inaugurale officielle du 25/11 après-midi qui se tiendra à "La Table d'Einstein", le restaurant rénové et agrandi de la Délégation du CNRS, et d'autre part le workshop international sur la Microscopie électronique en Transmission Environnementale (*IWETEM 2013*) à l'amphithéâtre de la Rotonde à l'INSA le 26/11 matin.

En parallèle, quelques informations brèves, comme la tenue de la première édition d'une nouvelle session de formation permanente (labellisée CNRS-Formation Entreprises) organisée en 2013 par nos collègues 'fibbeurs' du CLYM autour de l'instrument FIB.

Inauguration du "Ly-EtTEM"

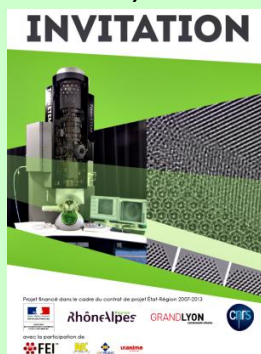
MATEIS, umr 5510, INSA-Lyon (04 72 43 84 94) et IRCELYON, umr 5256, UCBL (04 72 44 53 03)

◆ Le METET rebaptisé "Ly-EtTEM"

Arrivé en décembre 2012 (cf. **CLYM-INFO** n°19), le METET a été installé entre janvier et mars 2013. Ses spécificités de microscope environnemental (corrige de l'aberration sphérique - lentille-objectif -) à vocation 'tomographie' lui ont valu d'être renommé *Ly-EtTEM* pour Lyon - Environmental tomographic Transmission Electron Microscope (un libellé à consonance internationale...).

◆ Séance inaugurale du 25 Novembre (15h, "La Table d'Einstein" sur le mini-campus CNRS à Villeurbanne)

Le Ly-EtTEM sera inauguré le 25 Novembre après-midi à partir de 15 h, en présence de représentants des institutions ayant financé le projet CPER 2007-2013 piloté par le CLYM : le CNRS, la région Rhône-Alpes, Ile Grand Lyon et la DRRT. Au programme : allocutions officielles, cocktail et visite du microscope, mais également une présentation sous forme de revue de la Microscopie Environnementale par Joerg Jinschek, spécialiste d'applications 'ETEM' chez FEI. Pour confirmer votre présence (souhaitée) à cet événement : <http://2doc.net/ettem> !



Ci-contre : cartons d'invitation réalisés par le Service Communication de la Délégation Rhône-Auvergne du CNRS (Vanessa Cusimano et Sébastien Buthion).

◆ Workshop International sur la MET Environnementale 'IWETEM 2013' le 26/11 (8h45, amphi de la Rotonde, INSA)

Le lendemain de l'inauguration, un symposium international dédié à la MET Environnementale se tiendra à la Rotonde de l'INSA de 8h45 à 13 h. Au programme, de prestigieux invités spécialistes : Seiji Takeda (Osaka, Japon), Peter Crozier (Tempe, USA), Jakob Wagner (Copenhague, Pays-Bas), Christian Jooss (Göttingen, Allemagne), Henny



Zandbergen (Delft, Pays-Bas), Suzanne Giorgio (Marseille, F) et Francisco Cadete Santos Aires (Lyon, F). Pour participer (gratuitement) : <http://2doc.net/IWETEM> !

Réunion 'Microscopie à Force Atomique, 20-21 Novembre 2013 à l'INL-INSA

La prochaine Réunion annuelle des utilisateurs de Microscopies à Force Atomique (AFM) de Bruker aura lieu les 20 et 21 Novembre 2013 à l'INSA de Lyon à Villeurbanne (69), en partenariat avec l'Institut des Nanotechnologies de Lyon (INL), sur invitation de Brice Gautier, George Bremond, David Albertini et Arnel Descamps. La 1^{ère} journée aura pour thème «AFM et Biologie», la seconde : «AFM, Matériaux et Matière souple» ; les matinées seront consacrées aux présentations scientifiques de nos utilisateurs. **Inscription en ligne** : www.bruker.com/events/users-meetings/surface-analysis/french-spm-annual-users-meeting.html.



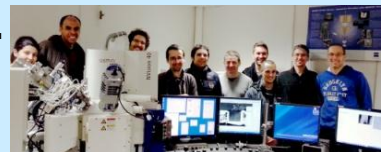
◆ Prochain numéro de CLYM INFO

Pour toute demande/contribution/information, **CONTACTER** T. EPICIER ou les membres des Équipe-Microscopes : MET 2010F : annie.malchere@insa-lyon.fr, lucian.roiban@insa-lyon.fr, sophie.cazottes@insa-lyon.fr, Leo912 : beatrice.vacher@ec-lyon.fr, lucile.joly-pottuz@insa-lyon.fr, fabrice.dassenoy@ec-lyon.fr, ESEM XL30 : pierre.alcouffe@univ-lyon1.fr, sylvie.descarts@insa-lyon.fr, albert.perrat@univ-lyon1.fr, Annie Malchère, france.simonet@ircelyon.univ-lyon1.fr, FIB Zeiss Nvision 40 : thierry.douillard@insa-lyon.fr, nicholas.blanchard@lpmcn.univ-lyon1.fr, bertrand.van.de.moortele@ens-lyon.fr, AFM "CLAMS" : david.albertini@insa-lyon.fr, TOPCON : Nicholas Blanchard, olivier.marty@univ-lyon1.fr, florent.tournus@lpmcn.univ-lyon1.fr, Ly-EtTEM : mimoun.aouine@ircelyon.univ-lyon1.fr, francisco.aires@ircelyon.univ-lyon1.fr, Nicholas Blanchard, cyril.langlois@insa-lyon.fr, thierry.epicier@insa-lyon.fr.

La Vie du CLYM...

◆ Formation FIB

Belle entrée en matière pour la première édition d'une nouvelle formation : "Microscopie à balayage double Faisceaux (FIB / SEM) : - un outil analytique", proposée au catalogue des stages CNRS Formation Entreprises par nos 'fibbeurs' du CLYM. Une heureuse initiative de Bertrand Van de Moortèle, Arnel Descamps et leurs collègues, qui comble un manque dans l'hexagone sur l'outil FIB, sa technologie, ses atouts et possibilités notamment en Sciences des Matériaux. Plus d'infos sur : <http://cnrsformation.cnrs.fr/stage.php?stage=13153&axe=6>.

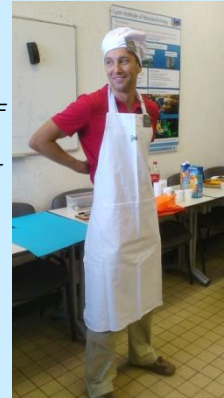


◆ Nouvelles 'administratives'

Le Conseil de Gestion 2013 du CLYM s'est réuni le 21 juin et a validé le fonctionnement budgétaire de l'exercice 2012. D'importantes modifications du fonctionnement ont été décidées : tarifs de sessions fixes des instruments (bientôt disponibles sur le site web du CLYM), nouvelles modalités d'adhésion et de calcul des cotisations des partenaires. Pour toute information complémentaire, consulter le Compte-rendu auprès de vos DUs !

◆ Équipes-Microscopes : appel à bonnes volontés !

Faut-il le rappeler, la bonne utilisation des moyens du CLYM est permise grâce à l'investissement bénévole et volontaire de collègues permanents des laboratoires partenaires qui donnent de leurs temps et compétences au sein des "EMS" (Équipes-Microscopes) pour l'intérêt de la collectivité. Après de nombreuses années au service du MET JEOL 2010F (depuis la création du CLYME en 1998 !), Béatrice Vacher, du laboratoire LTDS de l'ECL, a décidé de se mettre en retrait de l'EM de cet instrument. Le 2010F n'est donc plus géré que par des membres du laboratoire MATEIS : Annie Malchère, Sophie Cazottes et Lucian Roiban (qui a remplacé Cyril Langlois, appelé auprès du Ly-EtTEM). Cette situation n'est certainement pas idéale et il serait souhaitable que l'EM du 2010F soit renforcée par un collègue issu d'une autre unité partenaire ; merci de prendre contact pour toute suggestion ! De même, l'EM du FIB a perdu Arnel Descamps suite à sa mutation sur Paris. Tous les membres des EMS lui souhaitent amicalement une fructueuse poursuite de sa carrière scientifique, et le remercient pour son investissement. Il serait à encore souhaitable de renforcer l'équipe FIB qui fait face aux impératifs de maintenance (toujours chronophages sur ce type d'instruments complexes) et surtout aux nombreuses sollicitations des partenaires ou peu d'utilisateurs sont formés. **N'hésitez pas à vous proposer pour solliciter une formation, ou faire partie de l'EM !**



◆ Fête de la Science 2013 : nouveaux records d'affluence...

Très bref satisfecit au sujet de l'édition 2013 de la Fête de la Science, qui a encore connu une très large participation du public et des scolaires (lycées et collèges) aux animations proposées devant les outils du CLYM : ESEM, 2010F et Ly-EtTEM) ainsi qu'au MEB Supra55 de MATEIS. Un grand merci aux collègues des différents laboratoires (en particulier MATEIS mis fortement à contribution) ayant assuré le rôle de démonstrateurs avec énergie et gentillesse durant les séances d'accueil de nos visiteurs, et une mention spéciale pour Emmanuel Montero, le gestionnaire du CLYM (et du groupe SNMS de MATEIS), qui a mis en musique l'organisation, l'accueil et les plannings de réservations.

